



COMUNE DI CENTOLA

PROVINCIA DI SALERNO

PARCO NAZIONALE DEL CILENTO E VALLO DI DIANO

AREA TECNICA

Lavori Pubblici, Espropri, Manutenzioni



**Interventi di manutenzione straordinaria finalizzati alla messa in sicurezza e all'adeguamento funzionale del tratto stradale
SR 447 d Centola - loc. Casaburi. SP17b Foria San Severino**

PROGETTO ESECUTIVO

Committente: COMUNE DI CENTOLA (SA)

Progettazione:

Il Progettista

U.T.C. LL.PP.

Arch. Magno Battipaglia

Elaborato:

11

Documento delle migliori

LEGENDA - Tavola delle Migliore

Intervento n. 1

Intervento di manutenzione straordinaria sui muretti del ponticello stradale. L'intervento consiste nell'adeguamento dei due parapetti laterali in cemento, portandoli ad un'altezza non inferiore a cm 80 per una lunghezza complessiva dell'intervento pari al muretto esistente.

Intervento n. 2

Intervento di manutenzione straordinaria all'intradosso del ponticello stradale, mediante malta tixotropica e fibre di carbonio per la messa in sicurezza di travi e pilastri che sostengono il ponte sul lato a valle. La lunghezza del tratto interessato non dovrà essere inferiore a ml. 25.

Intervento n. 3

Intervento di manutenzione straordinaria al tratto viario sulla SP 17 a contenimento dello slittamento della superficie viaria. L'intervento richiesto consiste in una serie di pali a profondità non inferiore a 12 metri al fine di contenere il movimento franoso della strada, per una lunghezza del tratto a valle della strada di almeno trenta metri.

Intervento n. 4-5-6-7-8

Intervento di messa in sicurezza e protezione e rifacimento del manto stradale. Via Serrone, Via Arianiello, Via Acqua della Madre, Via San Sergio e Via Trivento nei tratti evidenziati nell'allegata planimetria.

Intervento di ripristino delle condizioni di sicurezza delle strade in elenco mediante il rifacimento della pavimentazione della sede stradale, posa in opera di guardrail e rifacimento della segnaletica orizzontale e verticale.

I tratti in elenco sono:

Via Arianiello per una lunghezza di ml 325 ed una superficie di mq 1500;

Via Serrone per una lunghezza di ml 550 ed una superficie di mq 3000;

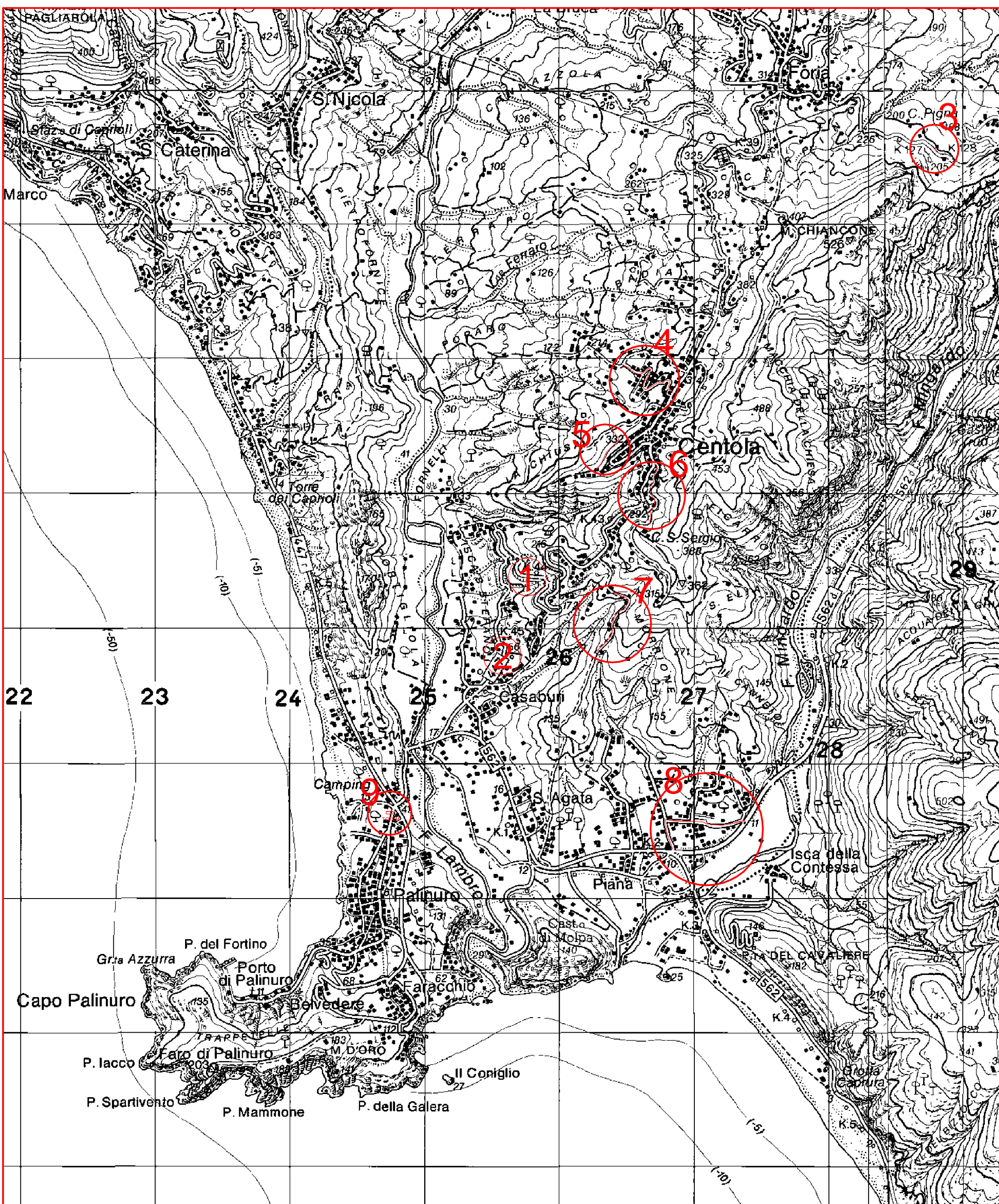
Via San Sergio per una lunghezza di ml 400 ed una superficie di mq 1750;

Via Acqua della matra per una lunghezza di ml 500 ed una superficie di mq 2500;

Via Trivento per una lunghezza di ml 430 ed una superficie di mq 2500

Intervento n. 9

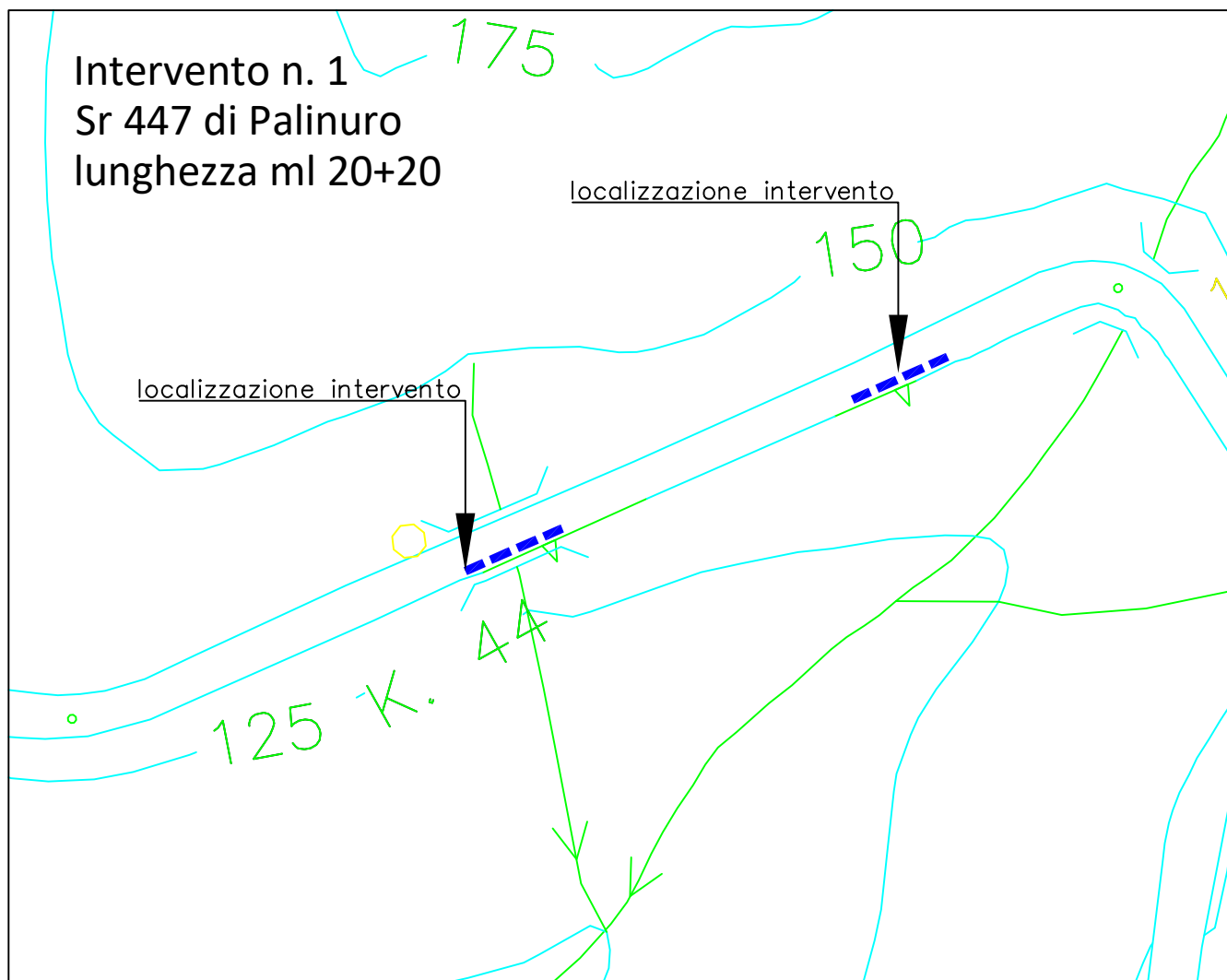
Totem per applicazioni digital signage all'aperto, dotato di ampio display da 100" in formato landscape, e con caratteristiche di robustezza e sicurezza antivandalica completo di mappe interattive dell'intero territorio comunale, dotato di sistemi di connessione intelligente – hotspot etc.



Intervento n. 1
Sr 447 di Palinuro
lunghezza ml 20+20

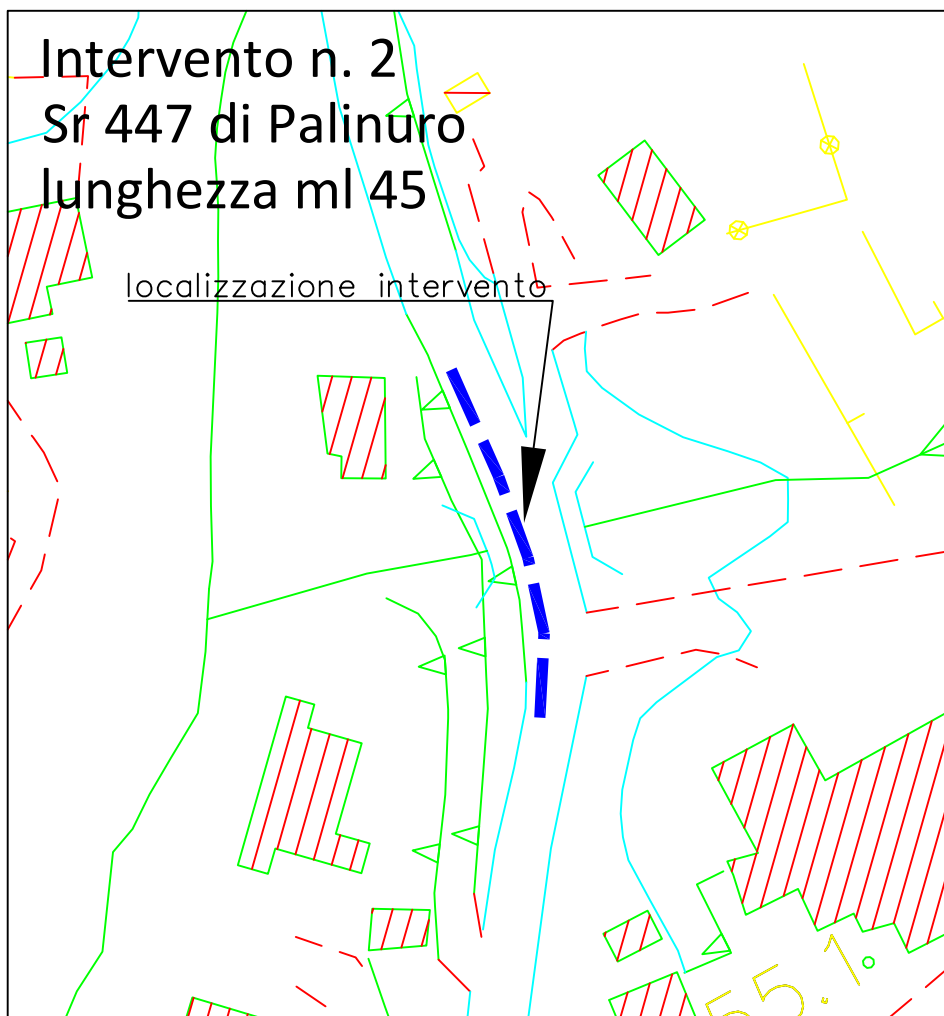
localizzazione intervento

localizzazione intervento



Intervento n. 2
Sr 447 di Palinuro
lunghezza ml 45

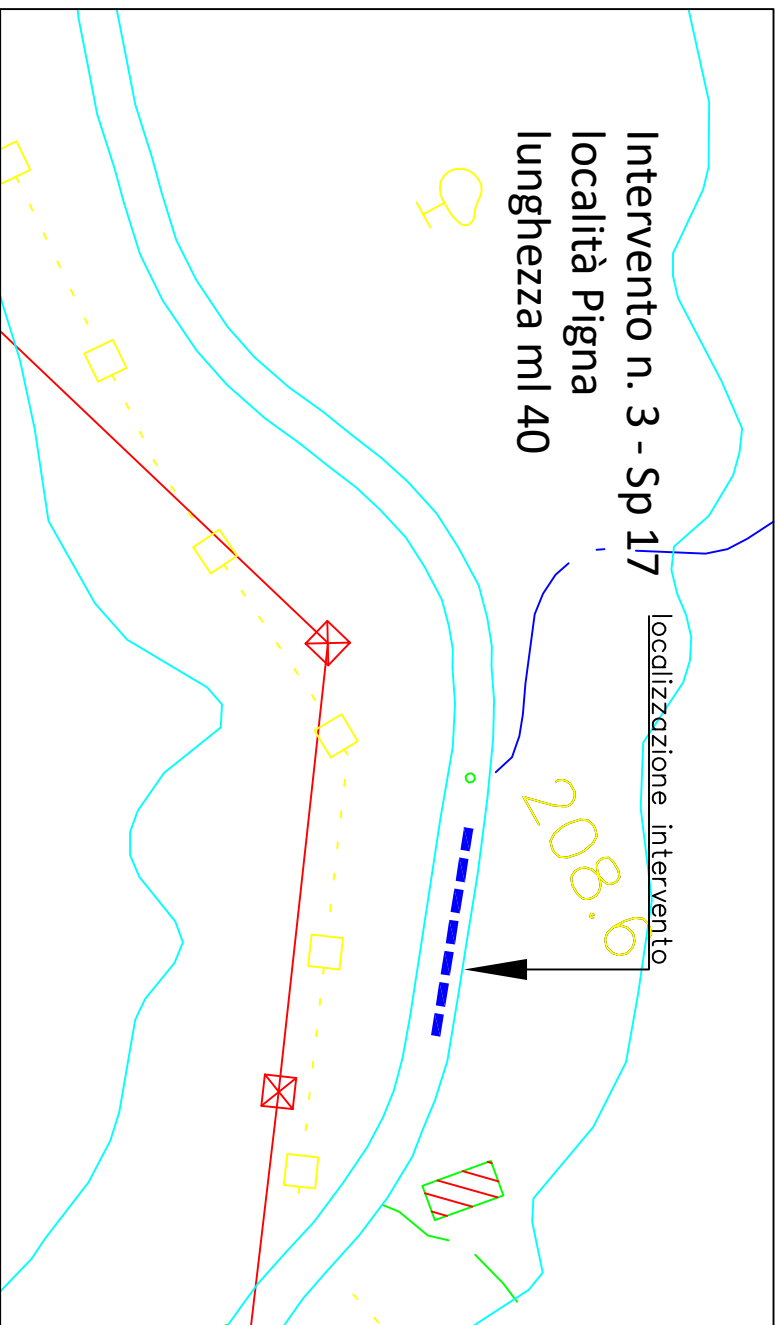
localizzazione intervento



Intervento n. 3 - Sp 17
località Pigna
lunghezza ml 40

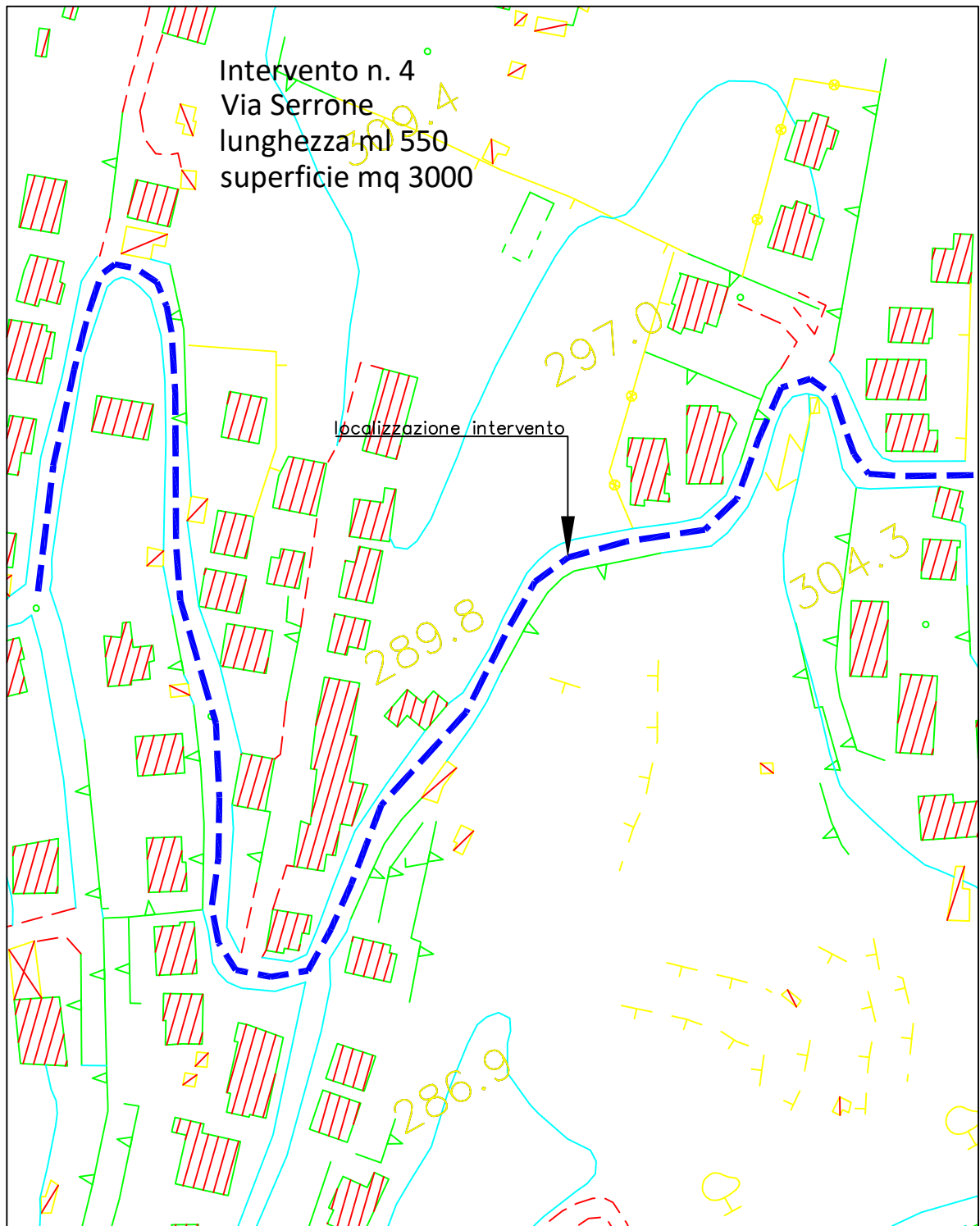
localizzazione intervento

208.0



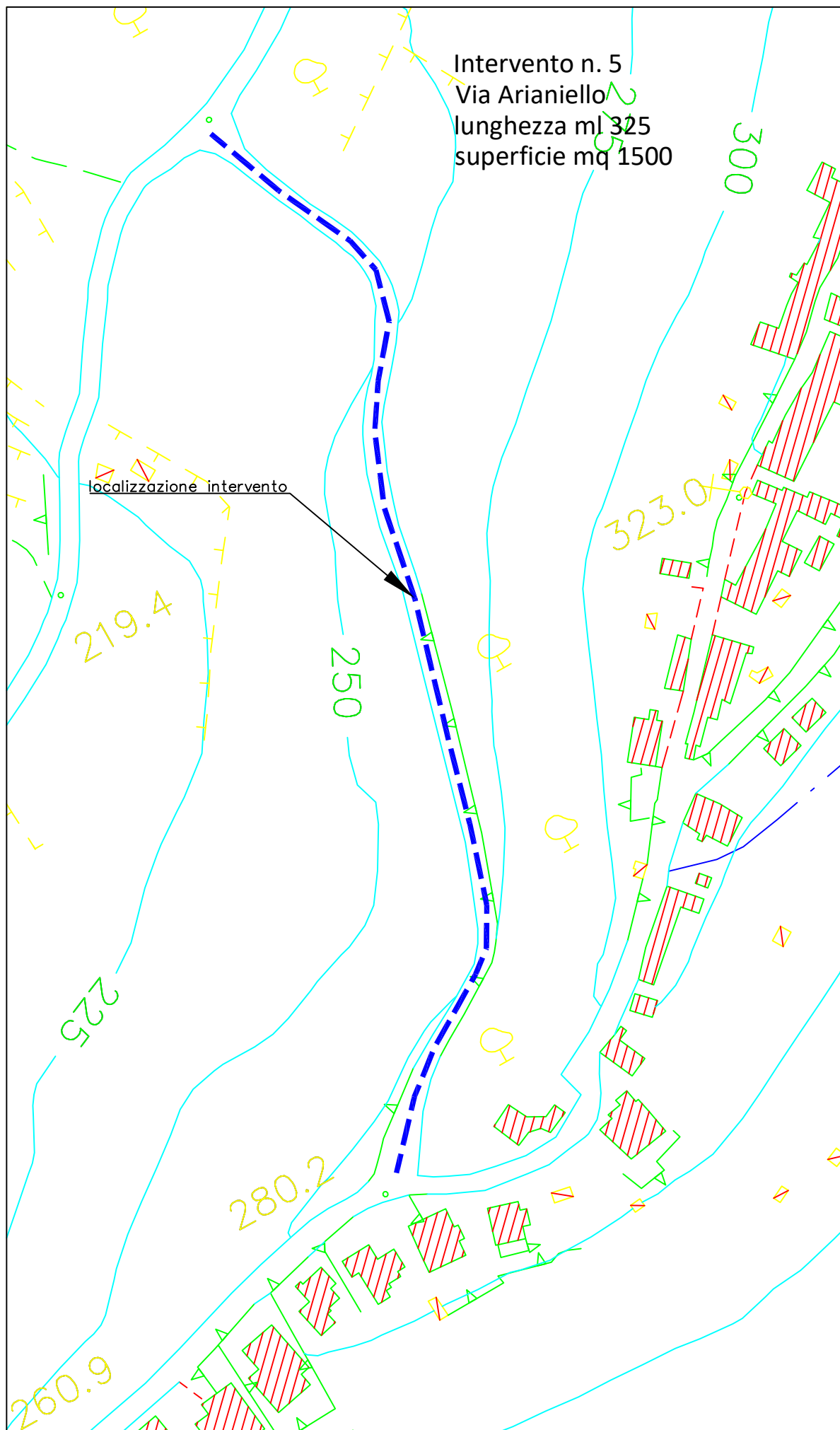
Intervento n. 4
Via Serrone
lunghezza ml 550
superficie mq 3000

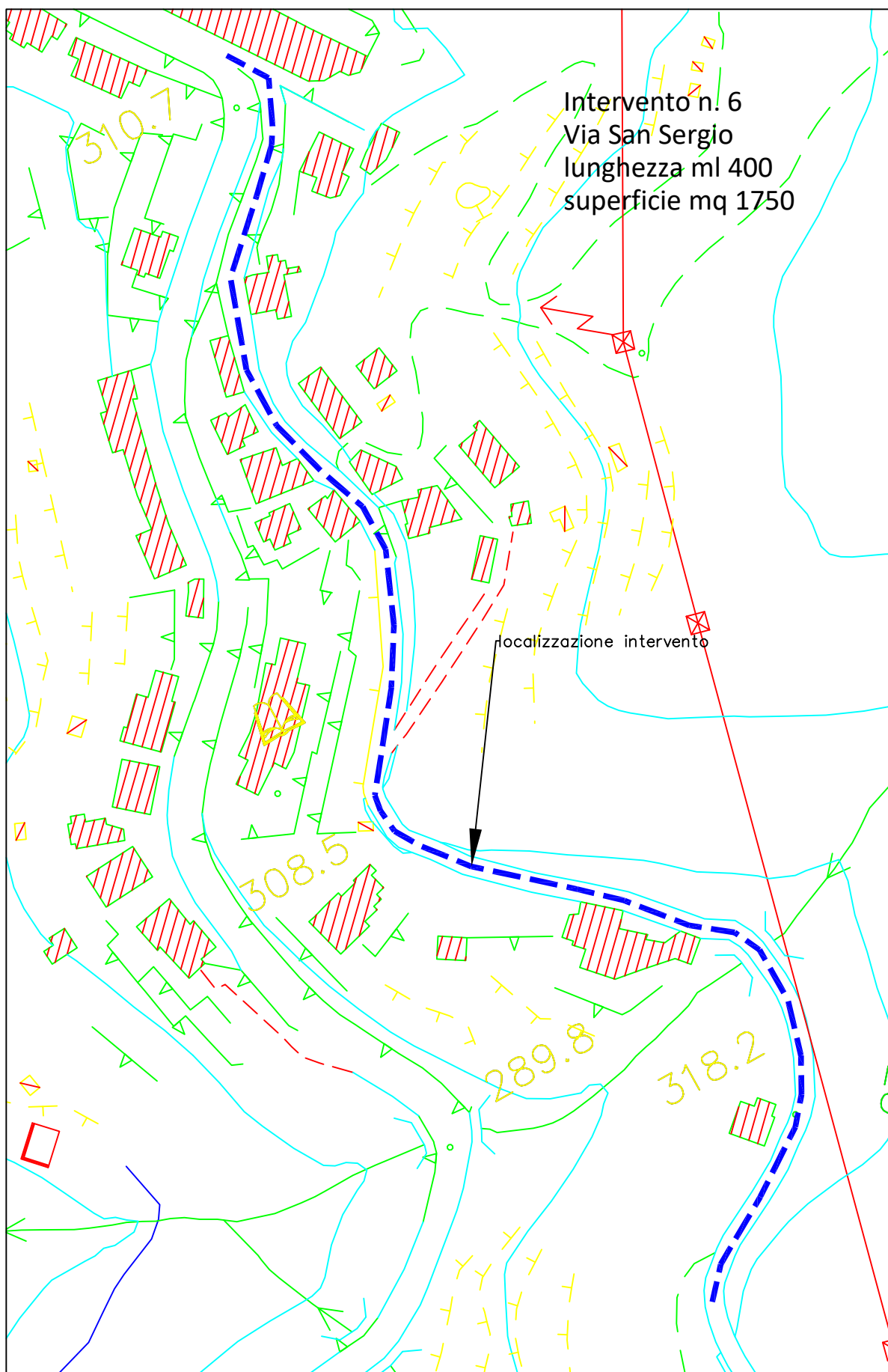
localizzazione intervento



Intervento n. 5
Via Arianiello
lunghezza ml 325
superficie mq 1500

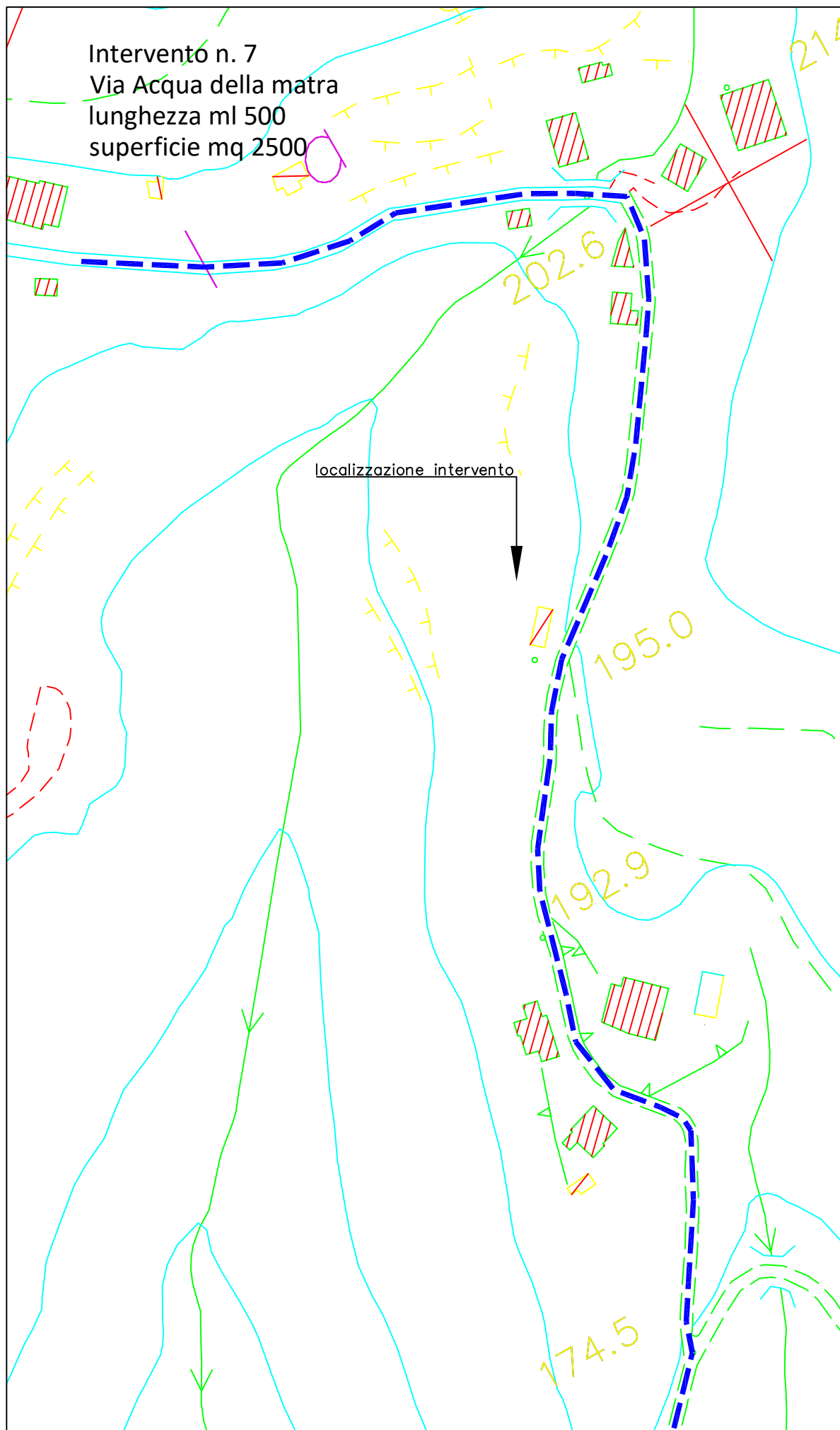
localizzazione intervento





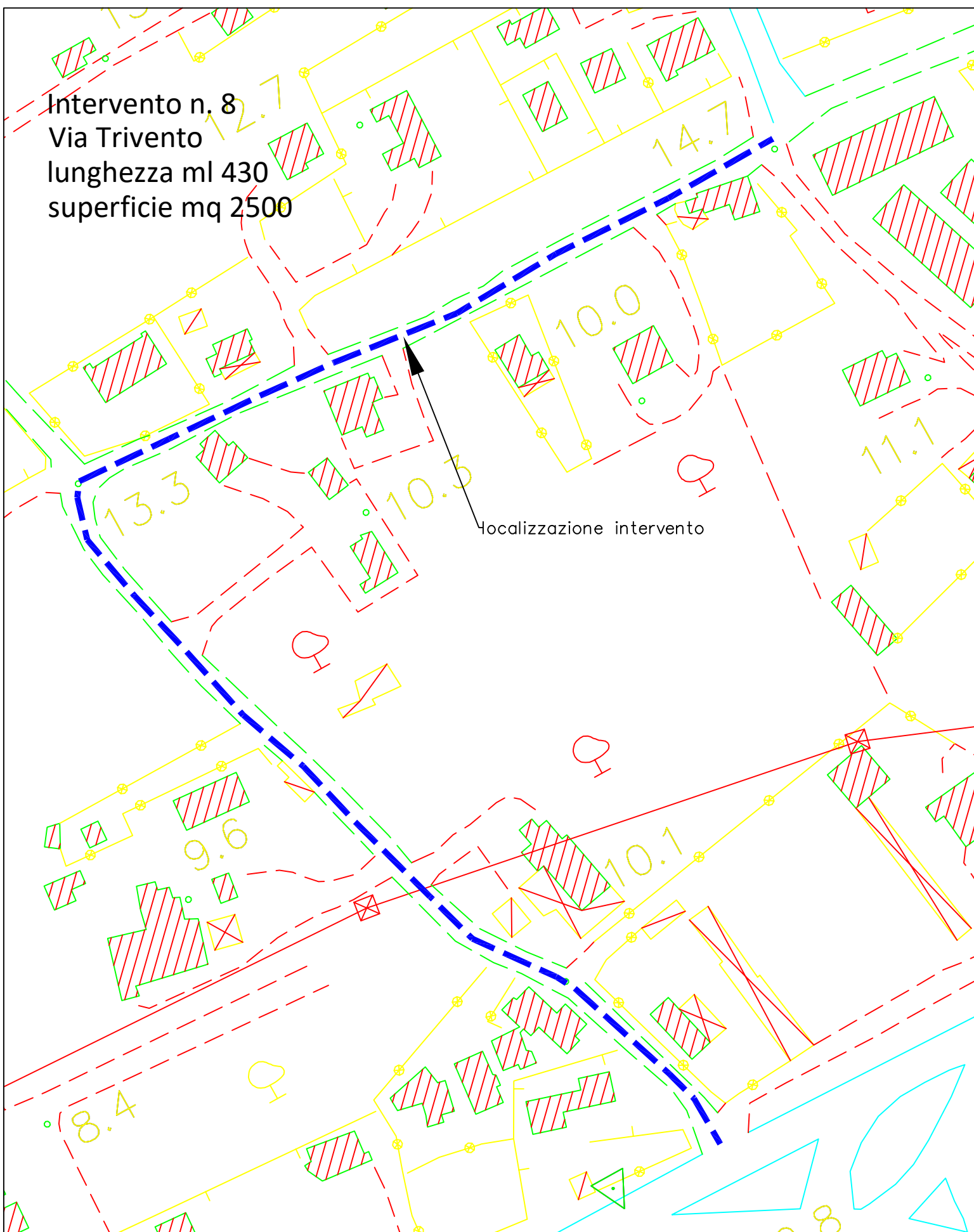
Intervento n. 7
Via Acqua della matra
lunghezza ml 500
superficie mq 2500

localizzazione intervento



Intervento n. 8
Via Trivento
lunghezza ml 430
superficie mq 2500

localizzazione intervento



Intervento n. 9
Sr 447 di Palinuro

localizzazione intervento

40.7

